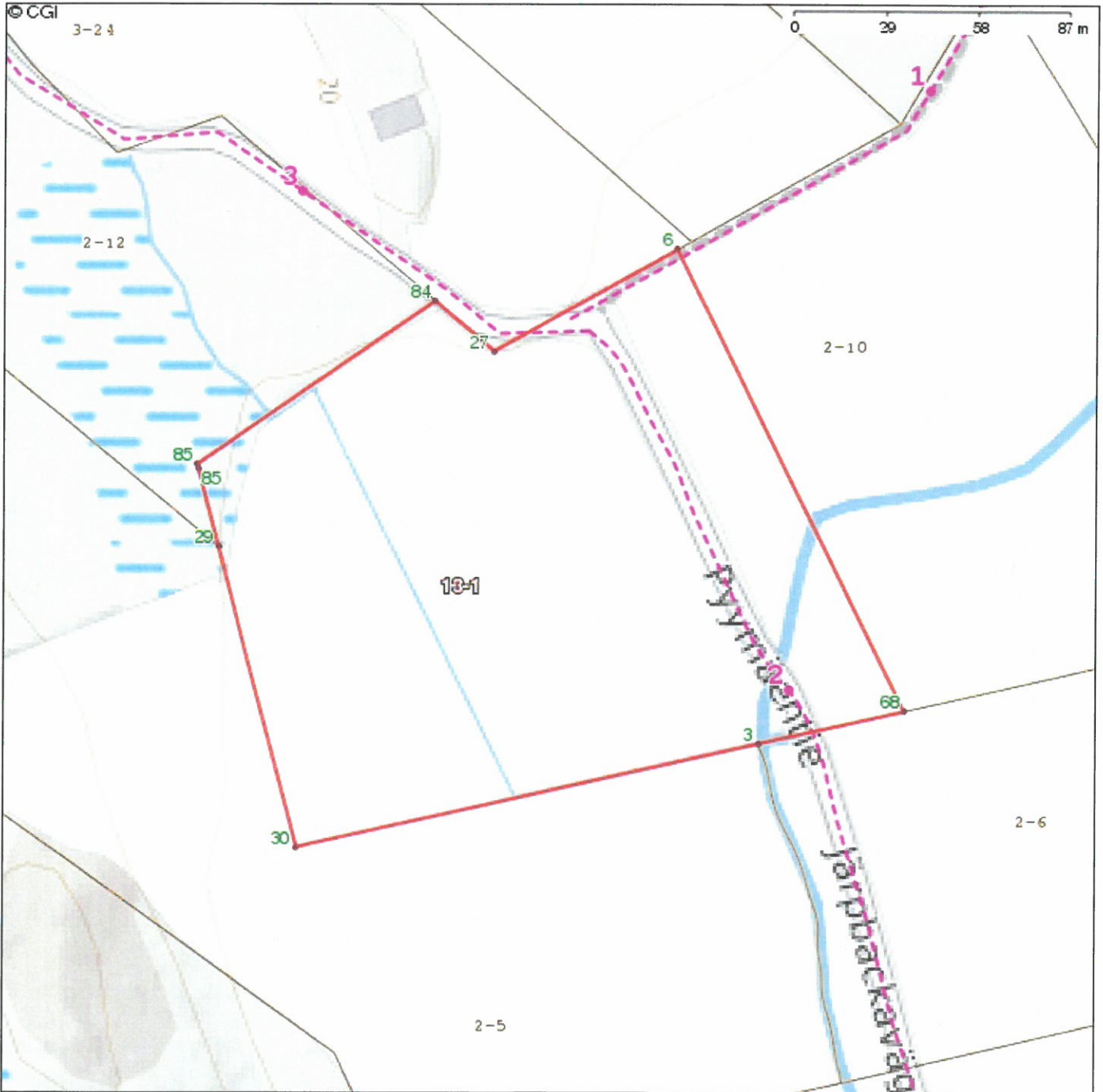
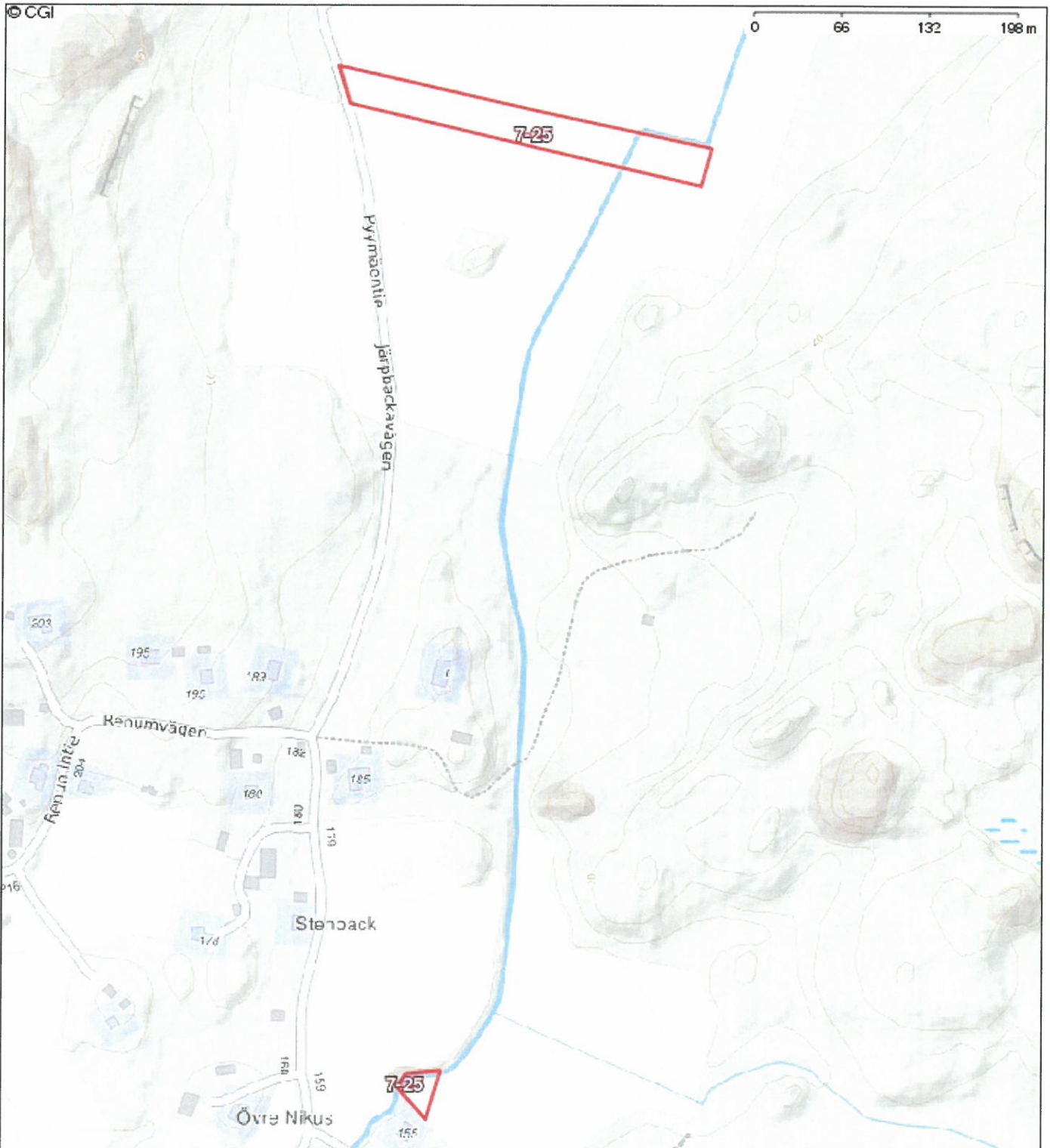


Kiinteistötunnus:	638-457-13-1
Rekisteriyksikkölaji:	Tila (1)
Nimi:	Tallbacka III
Kunta:	Porvoo (638)
Kylä/kaupunginosa:	RENUM (457)
Rekisteröintipäivämäärä:	05.03.2011
Palstojen lukumäärä:	1
Maapinta-ala:	2.6231 ha



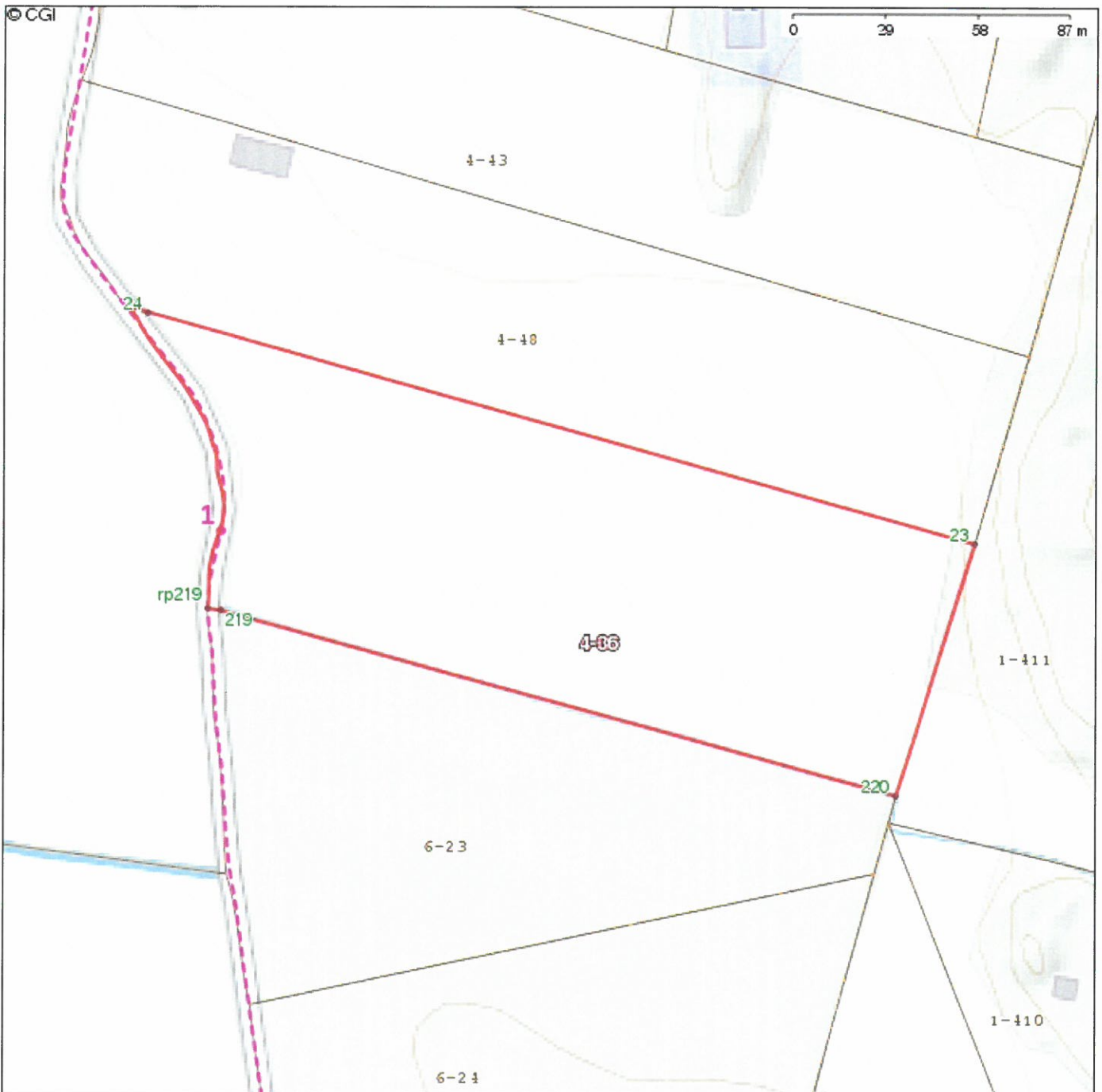
Kiinteistön raja- ja käyttöoikeusyksikkötiedot on haettu Kiinteistötietojärjestelmästä. Karttatulosteeseen sijaintitiedoissa voi olla epätarkkuuksia. Kiinteistön tarkka alueellinen ulottuvuus selviää toimitusasiakirjoista ja maastosta. Karttatulosteella näytetään käyttöoikeusyksiköt, joiden sijaintitieto on merkitty kiinteistön alueelle tai sen läheisyyteen. Kiinteistöä rasittavat käyttöoikeusyksiköt selviävät kiinteistörekisteriotteesta. Taustakartta on viitteellinen. © MML ja kunnat

Kiinteistötunnus:	638-457-7-25
Rekisteriyksikkölaji:	Tila (1)
Nimi:	KÄLDAS
Kunta:	Porvoo (638)
Kylä/kaupunginosa:	RENUM (457)
Rekisteröintipäivämäärä:	01.01.1997
Palstojen lukumäärä:	2
Maapinta-ala:	0.8094 ha



Kiinteistön raja- ja käyttöoikeusyksikkötiedot on haettu Kiinteistötietojärjestelmästä. Karttatulosteen sijaintitiedoissa voi olla epätarkkuuksia. Kiinteistön tarkka alueellinen ulottuvuus selviää toimitusasiakirjoista ja maastosta. Karttatulosteella näytetään käyttöoikeusyksiköt, joiden sijaintitieto on merkitty kiinteistön alueelle tai sen läheisyyteen. Kiinteistöä rasittavat käyttöoikeusyksiköt selviävät kiinteistörekisteriotteesta. Taustakartta on viitteellinen. © MML ja kunnat

Kiinteistötunnus:	638-457-4-36
Rekisteriyksikkölaji:	Tila (1)
Nimi:	MARSÄNG
Kunta:	Porvoo (638)
Kylä/kaupunginosa:	RENUM (457)
Rekisteröintipäivämäärä:	01.01.1997
Palstojen lukumäärä:	1
Maapinta-ala:	1.9100 ha



Kiinteistön raja- ja käyttöoikeusyksikkötiedot on haettu Kiinteistötietojärjestelmästä. Karttatulosten sijaintitiedoissa voi olla epätarkkuuksia. Kiinteistön tarkka alueellinen ulottuvuus selviää toimitusasiakirjoista ja maastosta. Karttatulosteella näytetään käyttöoikeusyksiköt, joiden sijaintitieto on merkitty kiinteistön alueelle tai sen läheisyyteen. Kiinteistöä rasittavat käyttöoikeusyksiköt selviävät kiinteistörekisteriotteesta. Taustakartta on viitteellinen. © MML ja kunnat